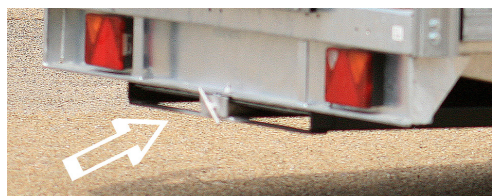




CONSEILS D'INSTALLATION DE LA BARRIÈRE-TITAN BTPL

La Barrière-Titan BTPL a été conçue pour stopper la progression d'un véhicule bélier d'un poids de 7,5 tonnes. Elle a été développée dans un concept global intégrant son transport et son stockage.

Les barrières sont rangées sur une remorque. Pour les descendre, il faut préalablement sortir les rampes situées sous le plateau. Puis se présenter au dos de la barrière avec le chariot d'installation.



① Centrer le chariot en passant les griffes sous la barre haute de la barrière.



② Placer le pied entre les roues, sur la barre plate (**pas sur l'axe de roues**) et basculer la barrière en ramenant les poignées rouges vers soi.

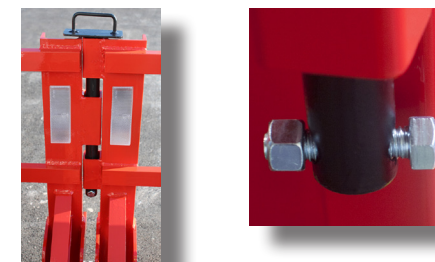


③ Poser l'ensemble chariot/barrière **sur ses quatre roues** et faire rouler l'ensemble vers le lieu à sécuriser.

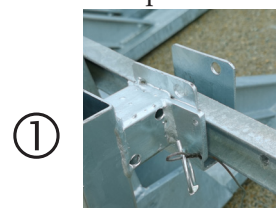
Placer le pied comme en ②, puis posez la barrière en retenant le chariot par les poignées. Les fourches doivent être placées face à l'arrivée potentielle d'une agression.

④ Positionner autant de barrières que nécessaire. **Nous préconisons de placer au moins deux barrières sur chaque barrage** à une distance de 25 m de la zone à sécuriser.

⑤ Associer les barrières à l'aide du cylindre de verrouillage puis sécuriser l'ensemble en posant le boulon et l'écrou fournis ou un cadenas dans le trou situé à la base du cylindre.

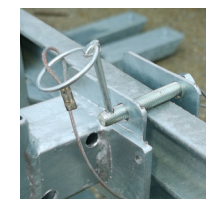


Un passage pour les véhicules des services d'urgence ou de sécurité est créé en associant deux barrières à l'aide du Chariot-Portail qui est stocké à l'avant de la remorque.



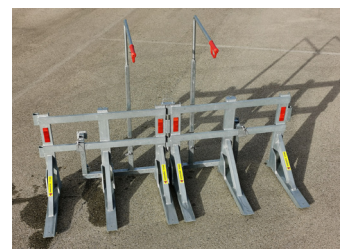
①

Insérer le chariot-portail sur la barre horizontale.



②

Verrouiller la clavette des deux cotés.



③

Le Chariot-Portail s'utilise comme le chariot d'installation : par basculement.

Les barrières de sécurité anti véhicule bélier doivent être placées sous la responsabilité d'un personnel habilité.